

Filo Platyhelminthes

Jorge Oliveira & Catarina Coelho

Departamento de Zootecnia, Engenharia Rural e Veterinária



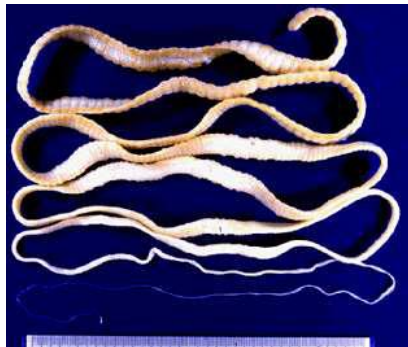
Filo Platyhelminthes

- Os animais deste filo são conhecidos por "vermes chatos".
- Apresentam simetria bilateral, são triblásticos, acelomados.
- Sistema digestivo incompleto, com apenas uma abertura e possuem células-flamas, responsáveis pela excreção.
- O sistema nervoso é ganglionar.
- Sem sistema respiratório nem circulatório.
- São hermafroditas.

Filo Platyhelminthes

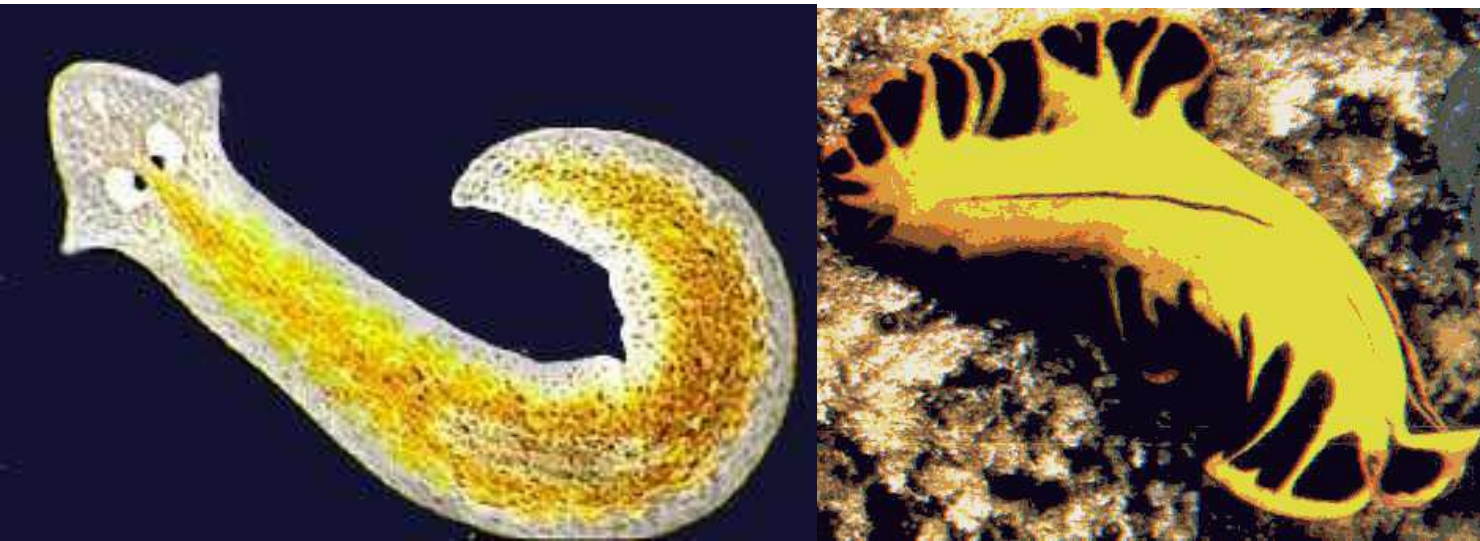
O filo Platyhelminthes divide-se em três classes:

- ✓ Turbellaria,
- ✓ Trematoda ,
- ✓ Cestoda.



Filo Platyhelminthes - Classe Turbellaria

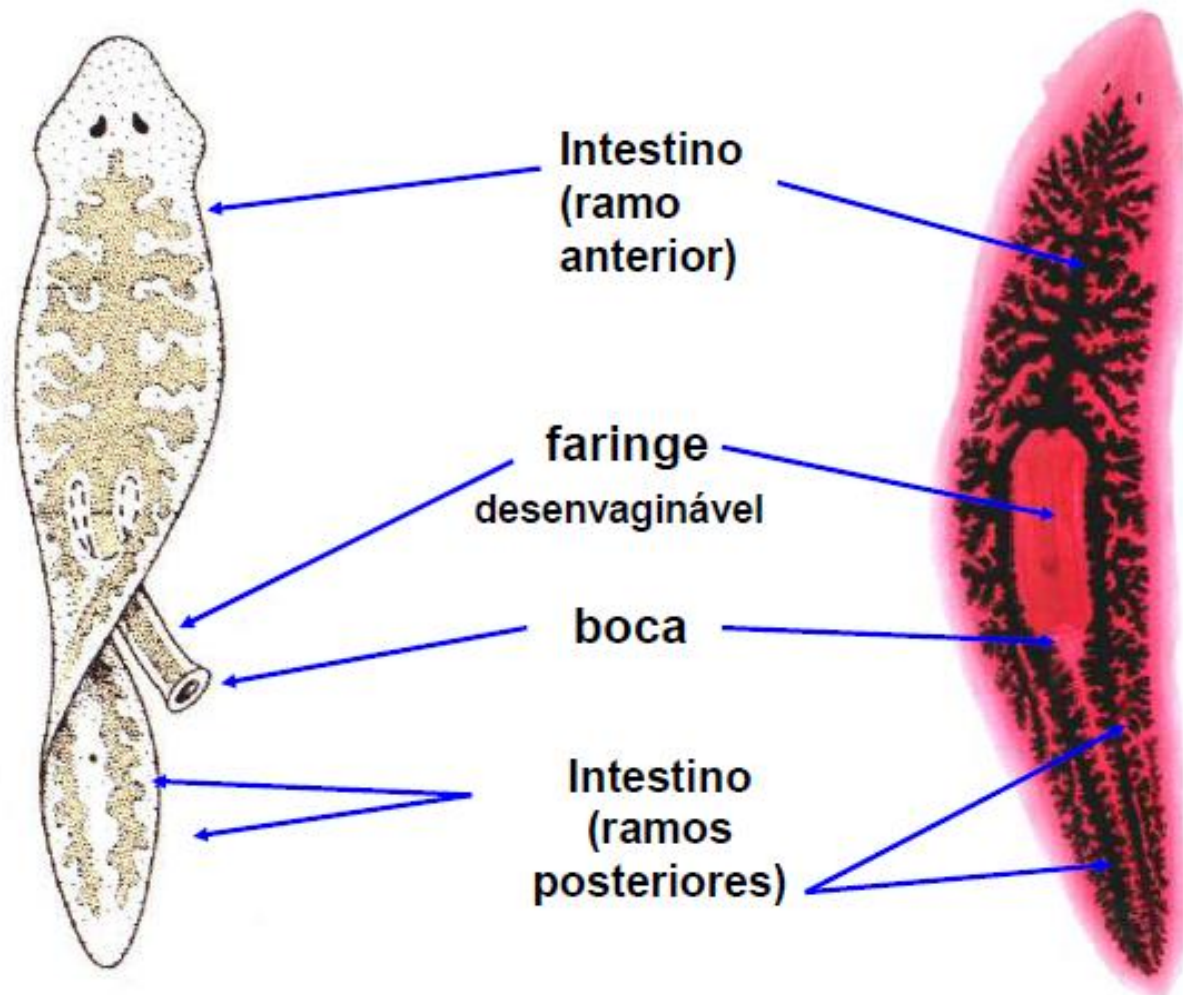
- São platelmintes de vida livre, representados principalmente pelas planárias de água doce.
- São animais hermafroditas, porém a autofecundação é rara. Podem reproduzir-se assexualmente por bipartição transversal e fragmentação (apresentam acentuado poder de regeneração).
- As planárias possuem ocelos na região anterior do corpo, que são estruturas sensíveis à luz.



Filo Platyhelminthes - Classe Turbellaria

(Digestão)

Sistema digestivo incompleto, com boca, faringe e três ramos de intestino (um anterior e dois posteriores).



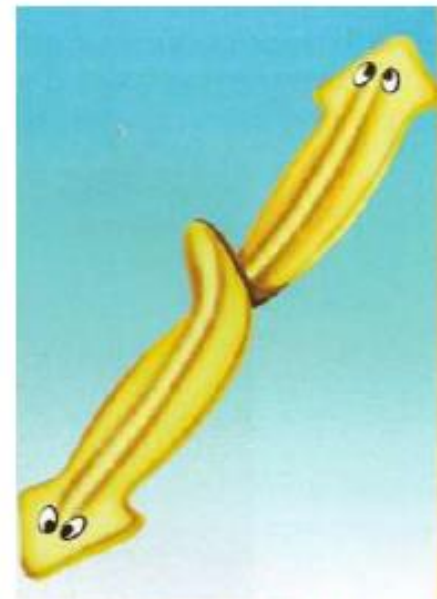
Filo Platyhelminthes - Classe Turbellaria

(Reprodução)

Assexuada por regeneração ou fisão. As planárias têm alto poder de regeneração.



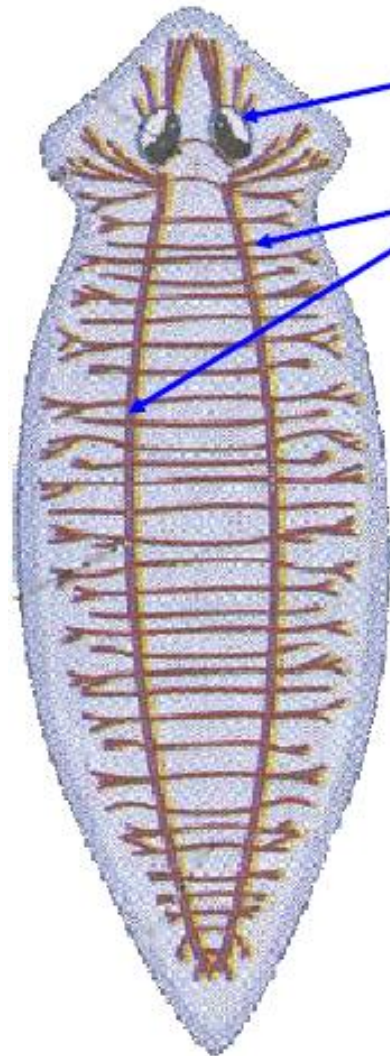
Sexuada com fecundação cruzada. Por serem hermafroditas as planárias trocam espermatozóides. O desenvolvimento é directo.



Posição de acasalamento

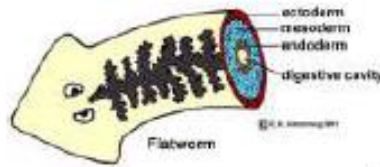
Filo Platyhelminthes - Classe Turbellaria

(sistema nervoso e corte transversal ao nível da faringe)

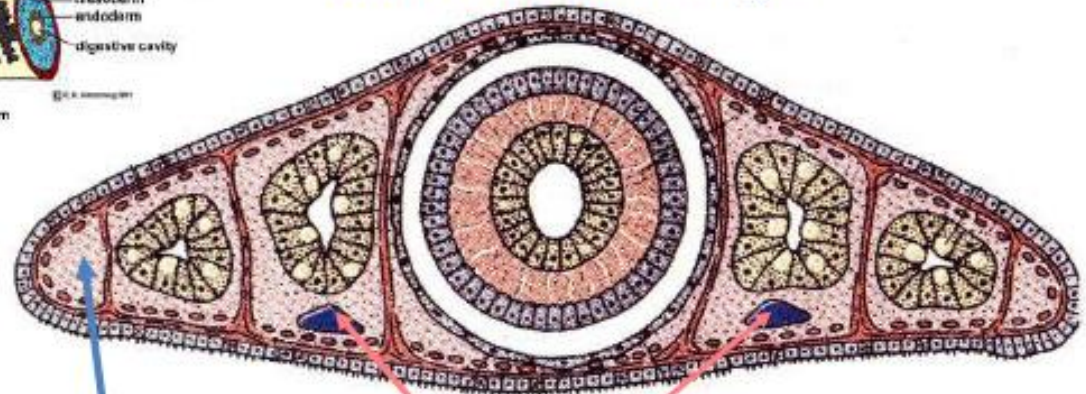


2 gânglios cerebróides (ocelos e aurículas)

2 cordões nervosos longitudinais, ventrais, conectados por nervos transversais



C.t. ao nível da faringe



Parênquima

Acelomados

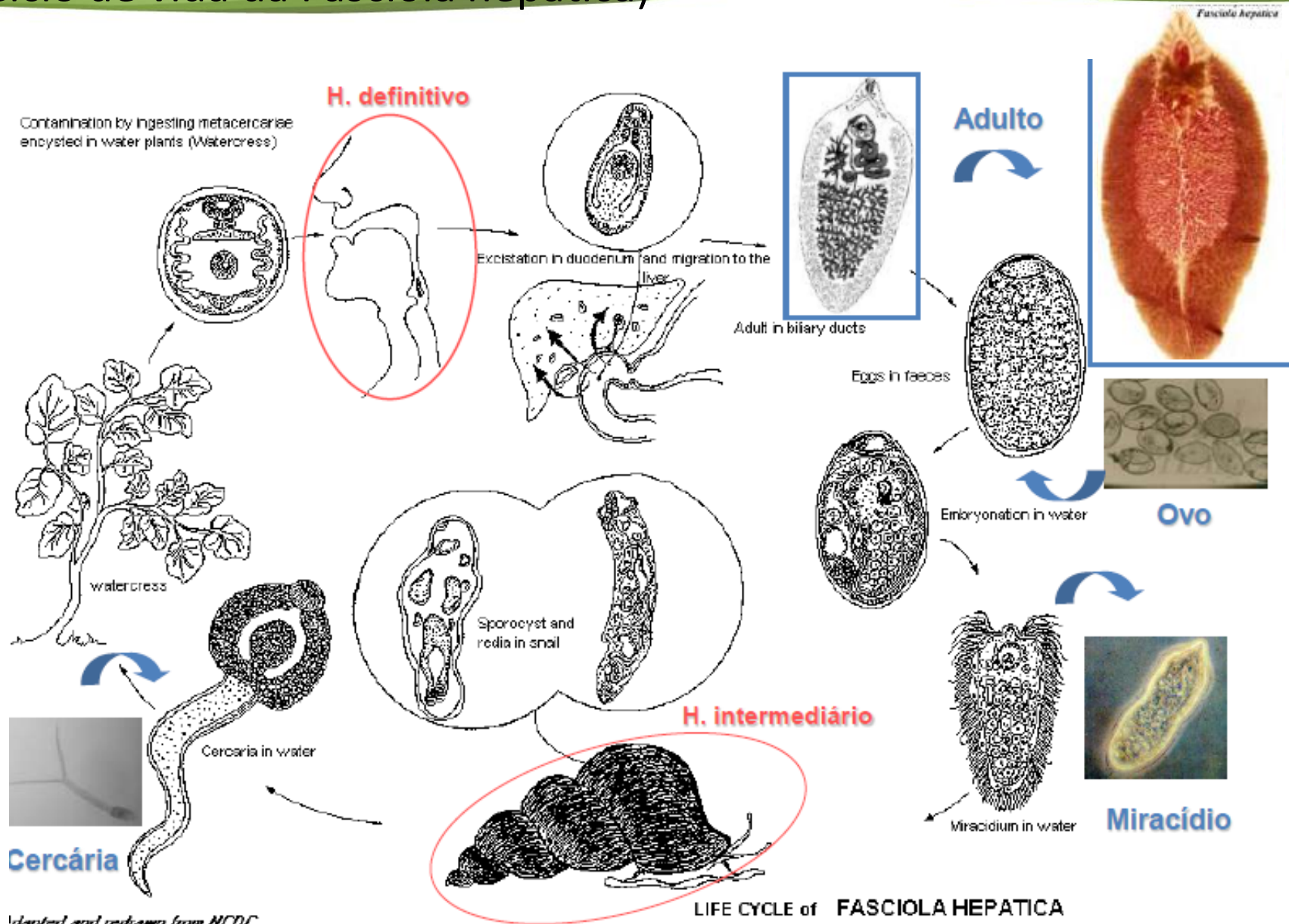
Cordões nervosos

Filo Platyhelminthes - Classe Trematoda

- Os tremátodes são platelmintes de vida parasitária.
- Existem formas monoicas (hermafroditas) e dioicas.
- Todos possuem ventosas na região anterior do corpo: uma em redor da boca e outra na região ventral.
- A Fasciola hepática é um endoparasita de ovinos. Pode, entretanto, parasitar o homem, atacando-lhe o fígado. No ciclo de vida desse parasita existe um hospedeiro intermediário, que é um caracol.
- O *Schistosoma mansoni* provoca no homem a esquistossomose ou barriga d'água muito comum no Brasil. Esse tremátode parasita as veias do intestino, afectando também o fígado e as vias urinárias.

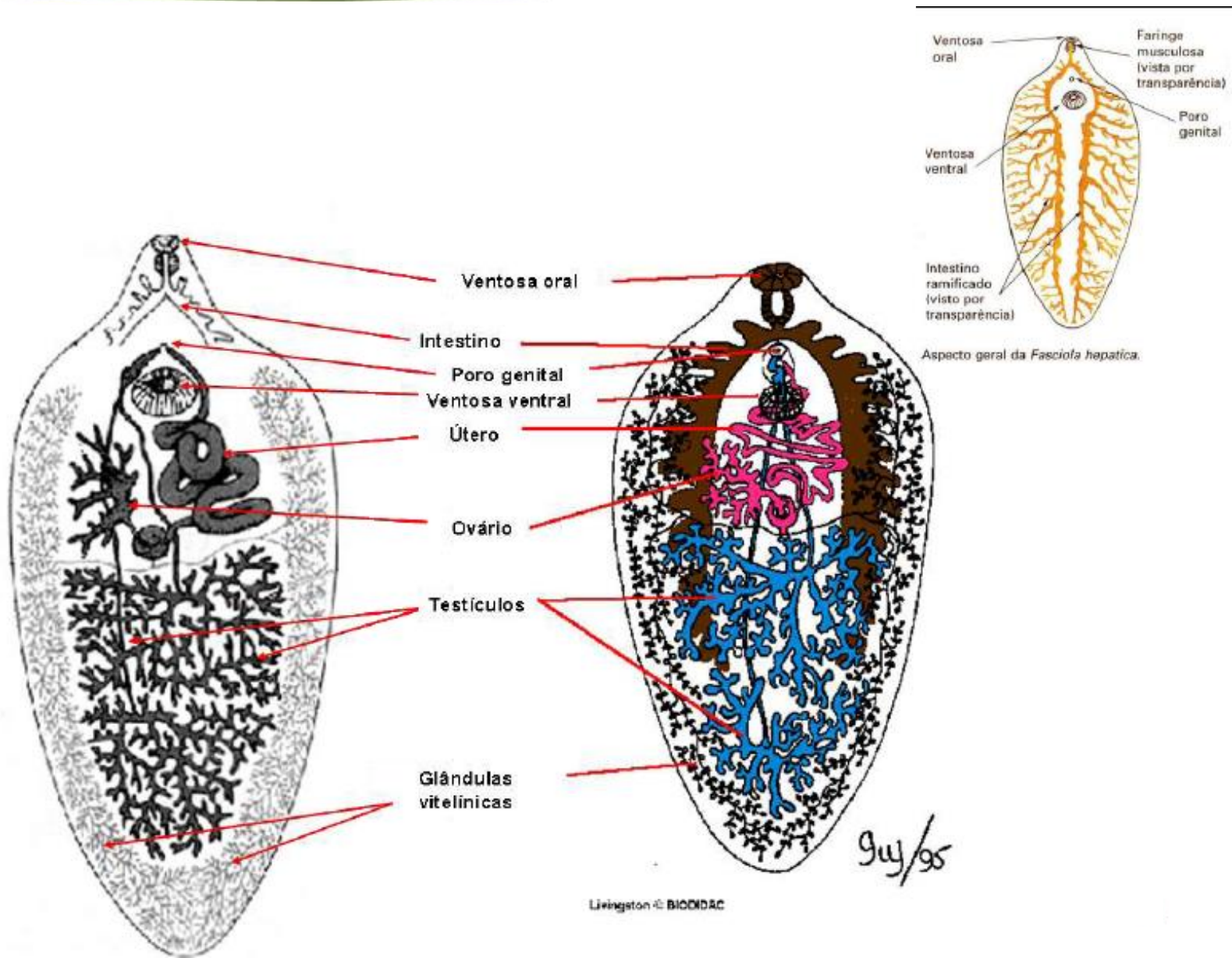
Filo Platyhelminthes - Classe Trematoda

(Ciclo de vida da Fasciola hepática)



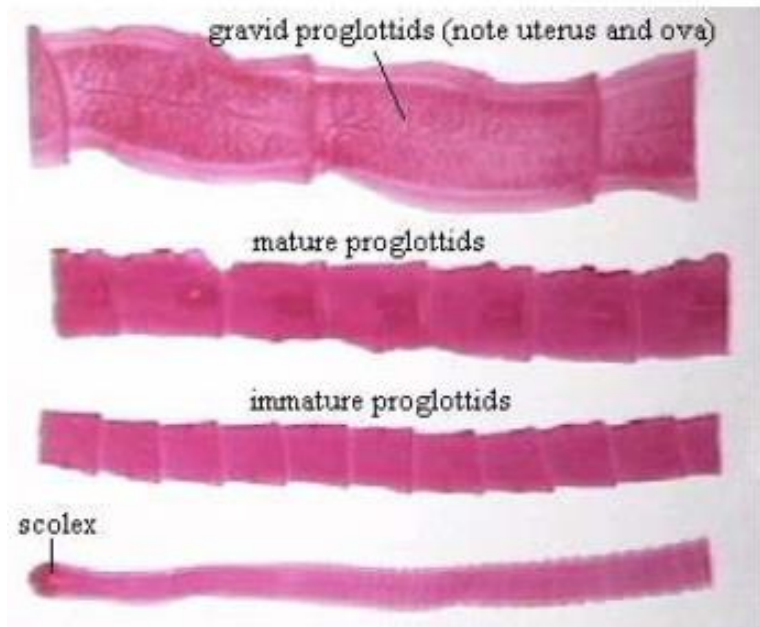
Filo Platyhelminthes - Classe Trematoda

(Anatomia da Fasciola hepática)



Filo Platyhelminthes - Classe Cestoda

- Os cestodes são platelmintes de vida parasitária,
- São monóicas (hermafroditas),
- Reprodução cruzada quando há mais do que um indivíduo, também ocorre a autofecundação,
- Ausência de sistema digestivo,
- Corpo formado por escólex, colo e estróbilo com inúmeras proglótides.



Exº *Taenia solium* e *Taenia saginata*.

Filo Platyhelminthes - Classe Cestoda

